

JTI opleidingsinstituut

BIJ BRAND

- 1) Blijf kalm
- 2) Waarschuw een BHV'er
- 3) Activeer het ontruimingsalarm
- 4) Bel 112 en meld WIE / WAT / WAAR
- 5) Stel in gevaar verkerende personen in veiligheid
- 6) Sluit ramen en deuren
- 7) Tracht de brand te blussen (indien mogelijk)
- 8) Volg de orders van de BHV/Brandweer op
- 9) Blijf op de verzamelplaats

ALARM PRZECIWPÓŻAROWY

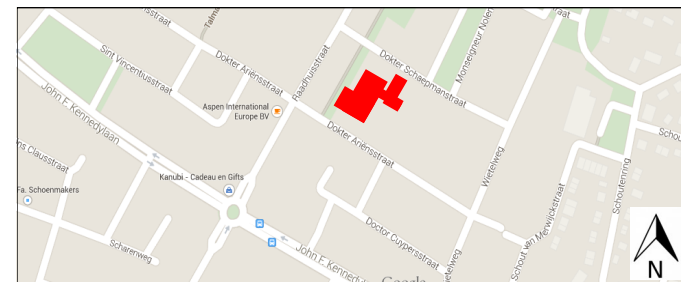
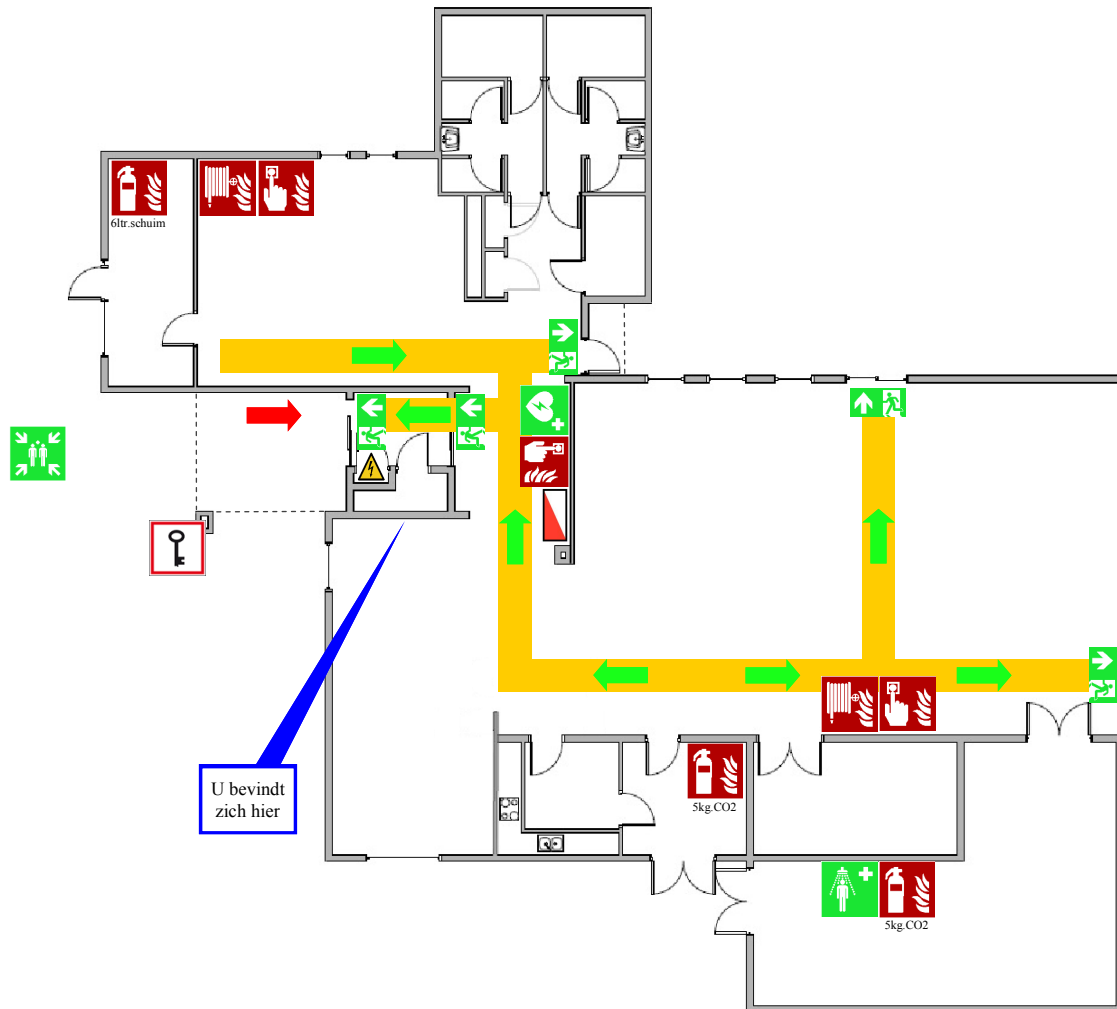
- 1) Zachowaj spokój
- 2) Wezwij BHV
- 3) Włącz alarm ewakuacyjny
- 4) Zadzwoń na 112 i zgłoś kto / co się stało / gdzie
- 5) Ustaw zagrożone osoby w bezpiecznym miejscu
- 6) Zamknij okna i drzwi
- 7) Staraj się ugasić ogień (jeśli to możliwe)
- 8) Wykonuj polecenia dotyczące zagrożenia / pożar
- 9) Pozostań w grupie

BIJ OPENBAAR ALARM

- 1) Blijf binnen
- 2) Sluit ramen en deuren
- 3) Zet radio en/of TV aan op het kanaal van omroep Limburg
- 4) Wacht op nadere instructies vanuit BHV

ALARM PUBLICZNY

- 1) Pozostań w pomieszczeniu
- 2) Zamknij okna i drzwi
- 3) Włącz radio i / lub telewizję na kanał nadawany przez Limburg
- 4) Czekaj na dalsze instrukcje od sztabu reagowania kryzysowego



BRANDSLANGHASPEL



HANDBRANDMELDER



EHBO/AED



NOODUITGANG



VLUCHTWEG



METERKAST



BRANDBLUSSER



VERZAMELPLAATS



NOODDOUCHE



BRANDELDPANEEL



BRANDWEERINGANG



SLEUTELKLUIS